

## 2023/3/30-31 鈴鹿合同テストに関してのご案内

### ■入場

今回は GPR サーキット占有の為、南コースゲートでのパスコントロールはありませんので、入場の際に必要な物はありません。

GATE OPEN 6:00 - GATE CLOSE 20:30

### ■前日(3/29)搬入・設営

3/29 は、南コース占有走行が入っております為、その占有走行が撤収後に搬入・設営可能となります。

搬入可能時間の目安は、18:00 頃よりの予定です。

なお、西コースパドックご希望の方は終日解放されておりますので、設営可能です。

### ■走行時間

両日共に、9:00-12:00 13:00-16:00 の計 6 時間/日となります。

各セッション間に 2 分のインターバルを設定してありますが、車両回収などの状況により予定より早くチェッカーとなる事があります。

### ■パドック

南コースピット内でパドック割済みです。(別紙パドック割参照)

1 台に付、テント 3m×6m スペースもしくは屋根下 1 スペースを準備してありますので、余裕があると思います。

ご自身の枠内であれば車両を停めて頂いても構いませんが、31 日テスト終了まで動かさない可能性がありますのでご注意ください。

チーム同士で了解の上、場所変更などは行って頂いて構いません。

西コースパドックをご希望の方は、使用して頂いても構いません。

### ■タイム計測 (GPR LIVE TIMING)

このテストより、GPR LIVE TIMING を稼働致します。この LIVE TIMING はインターネットブラウザーでのみ配信となります。

お持ちの PC/タブレット/スマホなどでご視聴下さい。接続先は後日のご案内となります。

※走行車両には必ずトランスポンダーを装着する事。

トランスポンダーの紛失・破損に関しては**費用 (¥55,000 税込) が発生**致します。

※車両毎の計測となりますので、同一車両で選手交代をされても選手別の計測は行いません。

### ■重量計

重量計は準備致します。場所や時間に関しては当日のご案内になります。

### ■車両駐車について

乗用車に関しては、極力パドックへの駐車をお願い致します。

チームトランスポーターを出来るだけピット近くに停められるよう、ご協力お願い致します。

## ■タイヤサービス

1 : DUNLOP 様

Cadets・Junior・OK 共に、**[DRY:1 セット/1 選手・WET:限定数]**を現地持ち込みサービスして頂けます。

2 : VORTON JAPAN 様

RokShifter 専用タイヤを、**[DRY:2 セット・WET:1 セット/1 選手]**相当数を現地持ち込みサービスして頂けます。

## ■説明会

GPR KARTING SERIES に関しての説明会を、3/30-16:30 から行います。

エントリーの方は必ずご参加いただきますよう、ご協力お願い致します。

## ■ガソリンスタンド営業について

鈴鹿サーキット本コース内のガソリンスタンドは下記の時間で営業しています。

3/30 & 31 7:00-15:00

## ■トラックウォークについて

走行セッション外にサーキット内に入る際は、歩きのみをお願い致します。

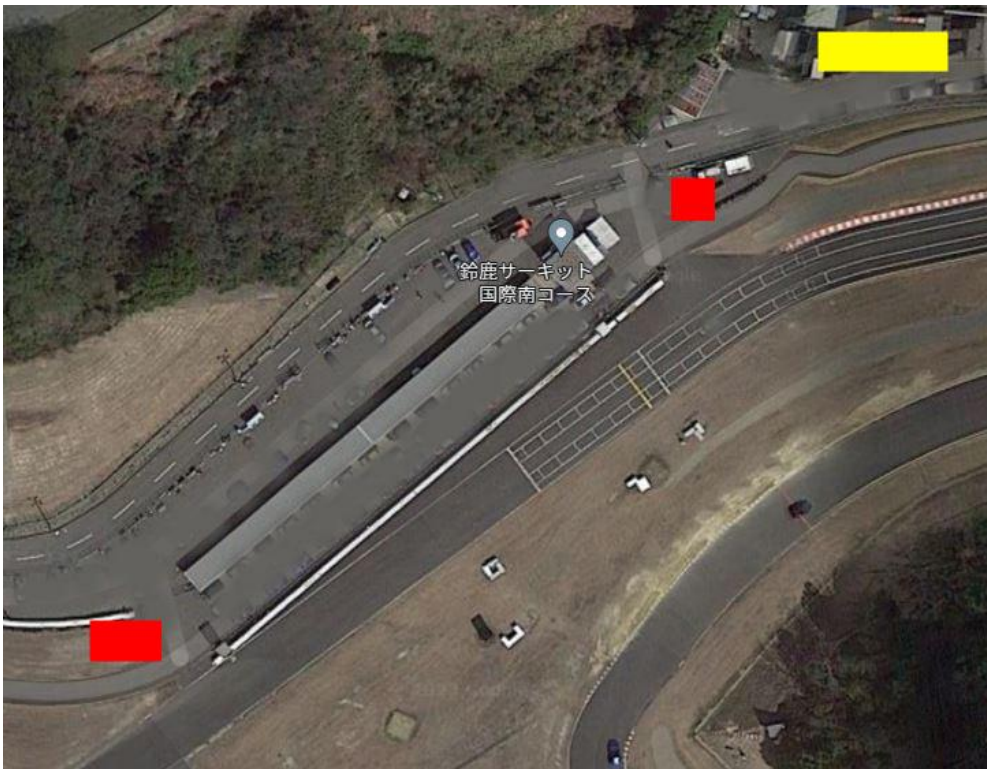
自転車などの乗り物でトラック内に入る事は禁止とします。

## ■ゴミ処理について

しっかり分別をしたうえで、コントロールタワー裏手の集積場へお持ち下さい。まとめてあっても PIT への放置は厳禁です！

ご協力お願い致します。

※タイヤなどの産業廃棄物に当たるものはサーキットで処分出来ません。お持ち帰りをお願い致します。



## ■暖気・始動チェック

カートエンジンを始動する必要がある場合は、左図の赤い部分の場所のみでお願いします。

## ■サービスブース

左図の黄色の場所はサービススペースになります。

- ・DUNLOP 開発
- ・DUNLOP
- ・VORTON JAPAN
- ・TONYKART JAPAN

以上、有意義なテストセッションにしましょう！よろしくお願い致します。